

Практическая работа № 61 Настройки антивирусных программ

Цели:

- Научиться осуществлять настройки антивирусных программ

Задание: Осуществите настройку антивирусной программы, установленной на вашем ПК. Предоставьте скриншоты в отчете. Требуется скриншот именно ВАШЕГО рабочего стола, того, какие манипуляции совершаете ВЫ на СВОЕМ компьютере.

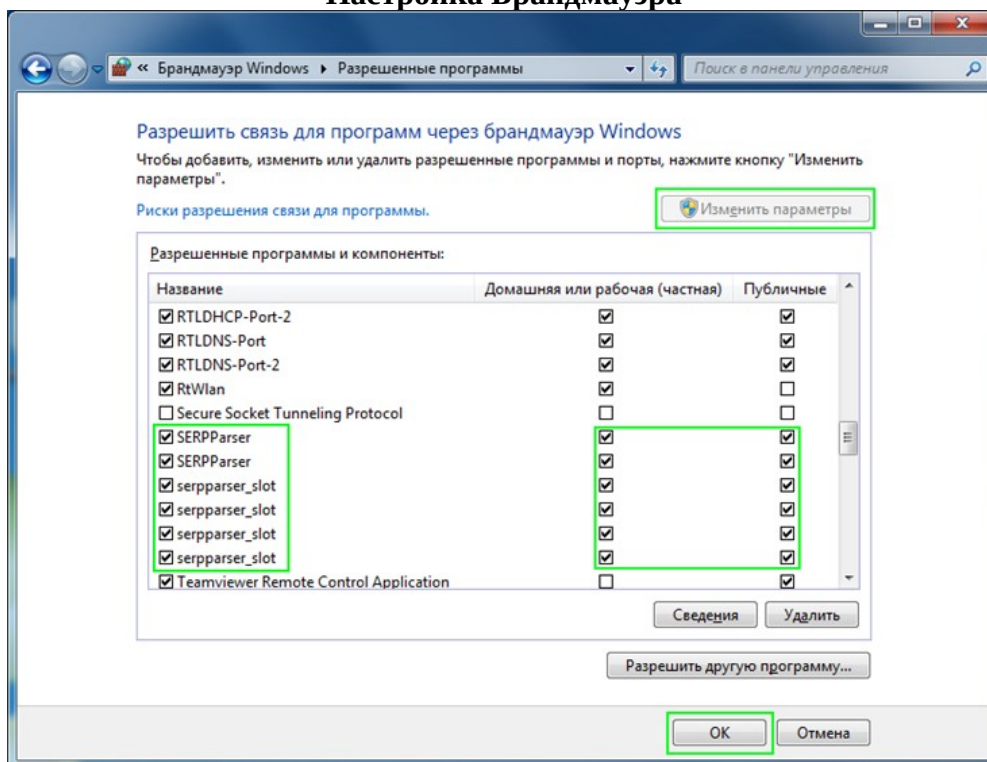
Разработчики компьютерных вирусов создавали деструктивные программы с целью самоудовлетворения.

Сегодня преследуются, прежде всего, коммерческие цели, поэтому установка и настройка антивирусных программ – процедура обязательная. Установить антивирус необходимо, чтобы ваш компьютер не пополнил число зомби-машин, рассылающих по приказу злоумышленника спам по всему миру. Чтобы сохранить свои собственные пароли и конфиденциальные данные, также необходим установленный антивирус. Вместе с тем, установка и настройка антивируса требует определенных знаний и профессионального опыта.

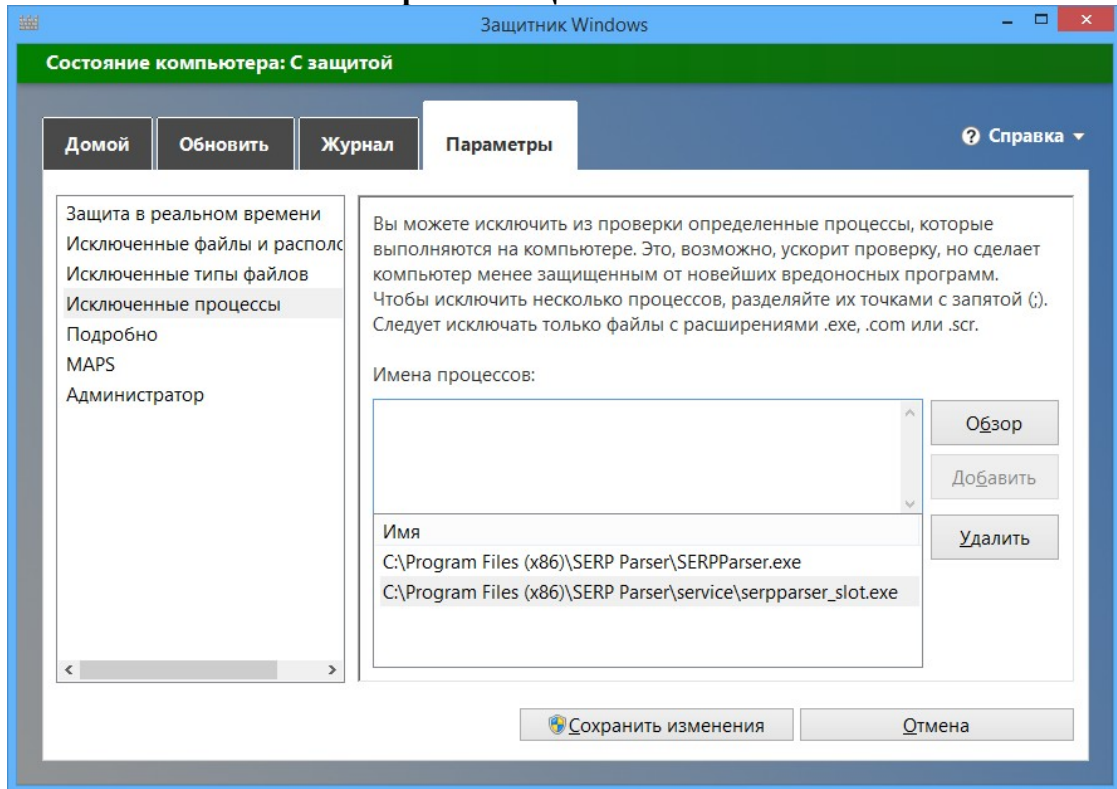
Недостаточно просто установить антивирус, необходимо правильно настроить весь компьютер, т.к. это может вызвать неработоспособность некоторых программ. Установка антивируса блокирует основные уязвимости системы, однако опасные действия самого пользователя могут ослабить эту защиту. Можно установить антивирус и продолжать безрассудно запускать незнакомые программы из сети Интернет, проверять почту от сомнительных адресатов и т.д. Вот почему установка антивируса должна сочетаться с разумными мерами безопасности.

Скачав документ, следует вначале проверить его содержимое с помощью специальных инструментов, входящих в состав антивирусного пакета. Не стоит забывать также о своевременном обновлении антивирусных баз.

Настройка Брандмауэра

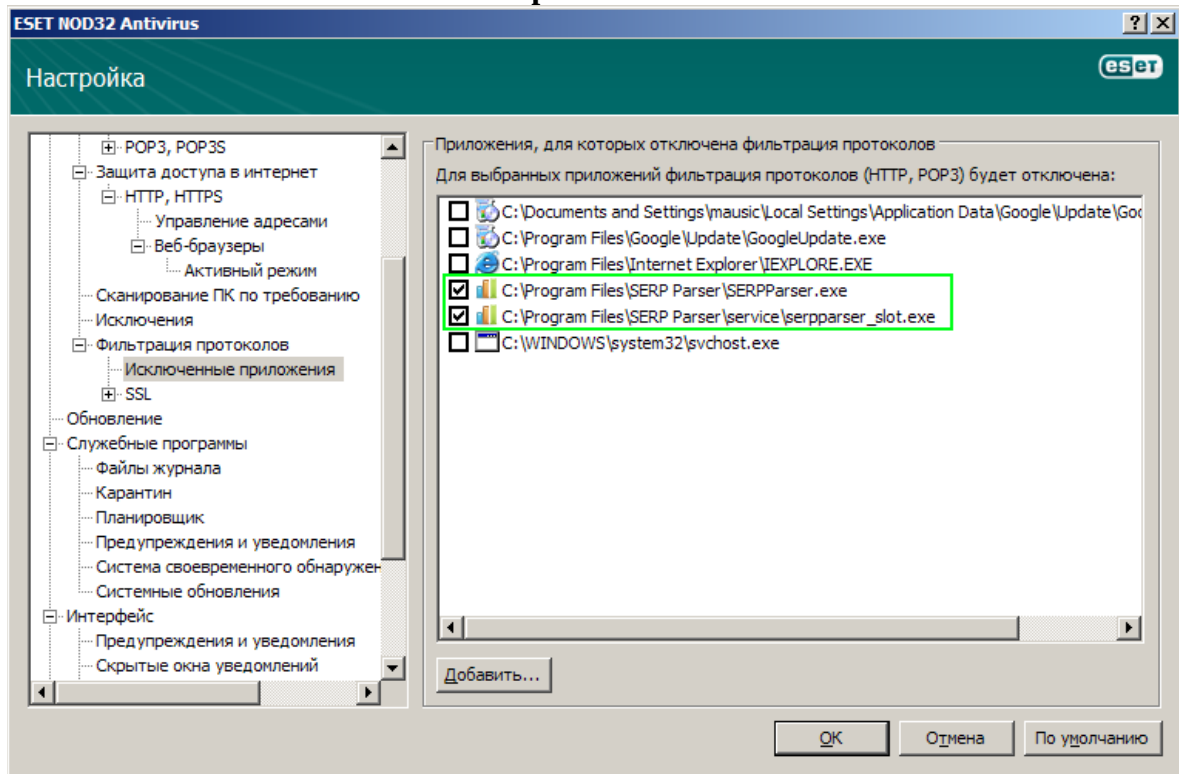


Настройка Защитника Windows



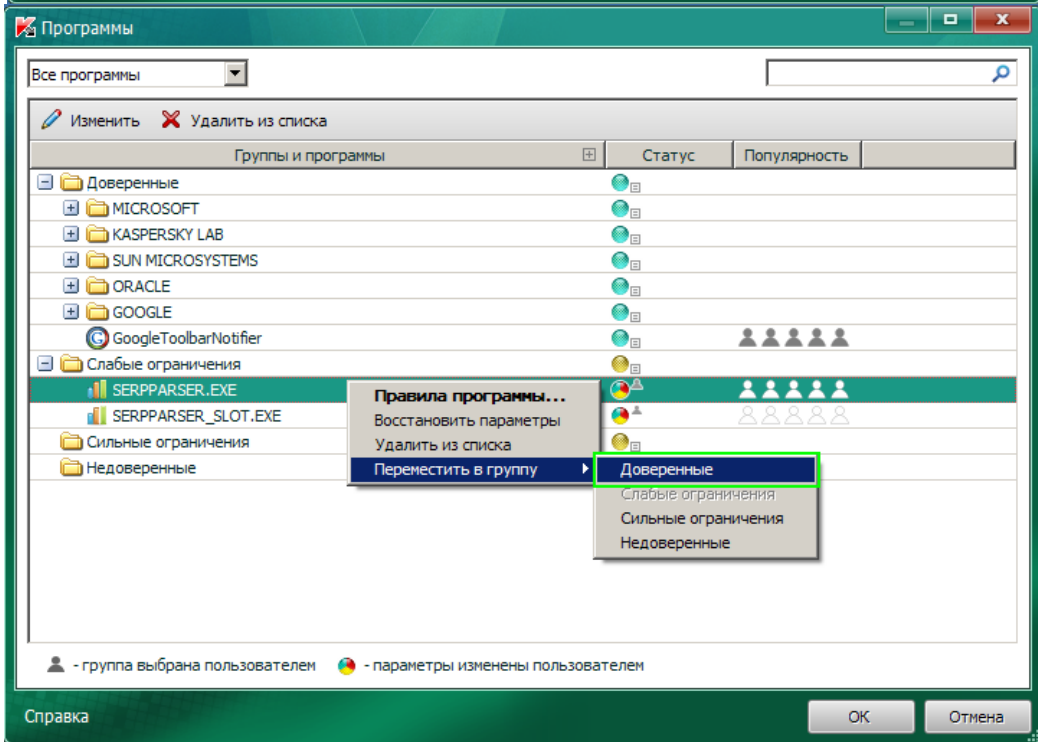
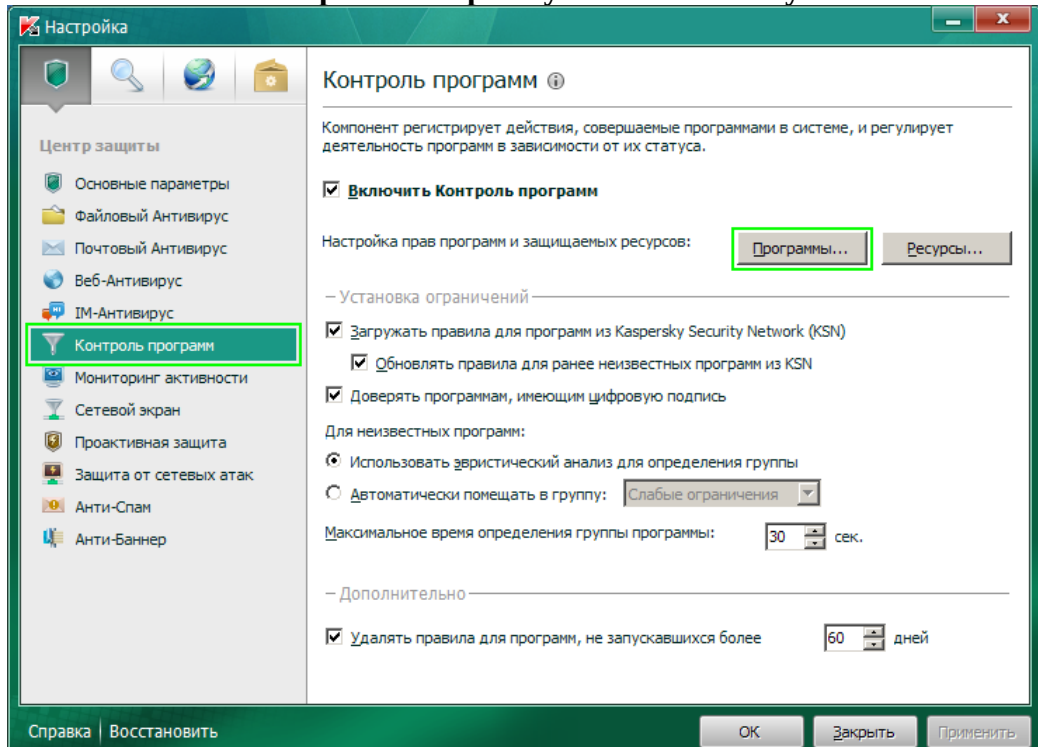
Обратите внимание, что каталог редакции **SERP Parser Lite**: *C:\Program Files\SERP Parser Lite*, каталог редакции **SERP Parser Base**: *C:\Program Files\SERP Parser Base*

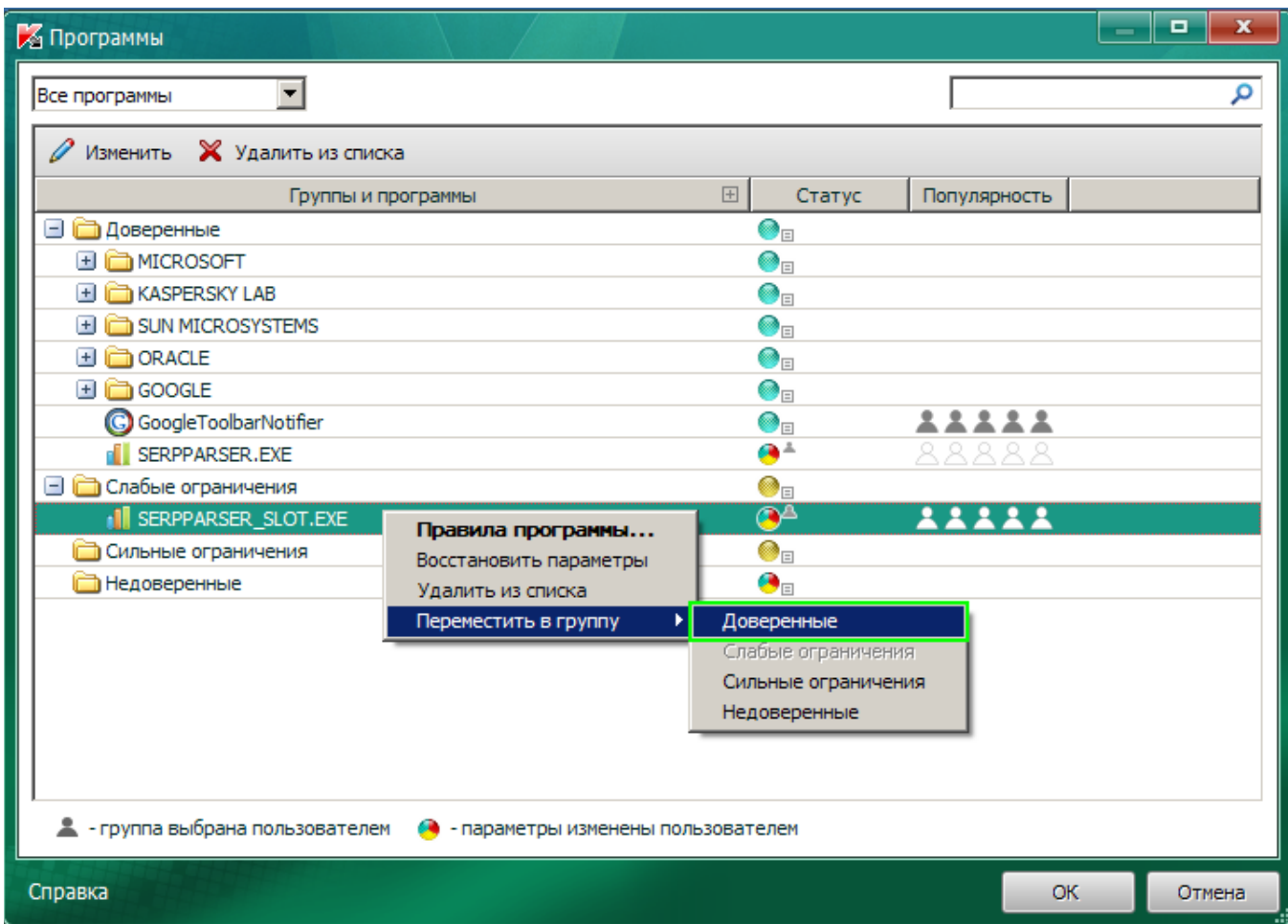
Настройка NOD32



Обратите внимание, что каталог редакции **SERP Parser Lite**: *C:\Program Files\SERP Parser Lite*, каталог редакции **SERP Parser Base**: *C:\Program Files\SERP Parser Base*

Настройка Kaspersky Internet Security





Настройка Dr.Web

Настройки SpIDer Gate [?] [X]

Действия | Фильтр приложений [↻]

Проверка всех приложений

Порты HTTP:

Приложения, проверяемые по всем портам

[Q] [X]

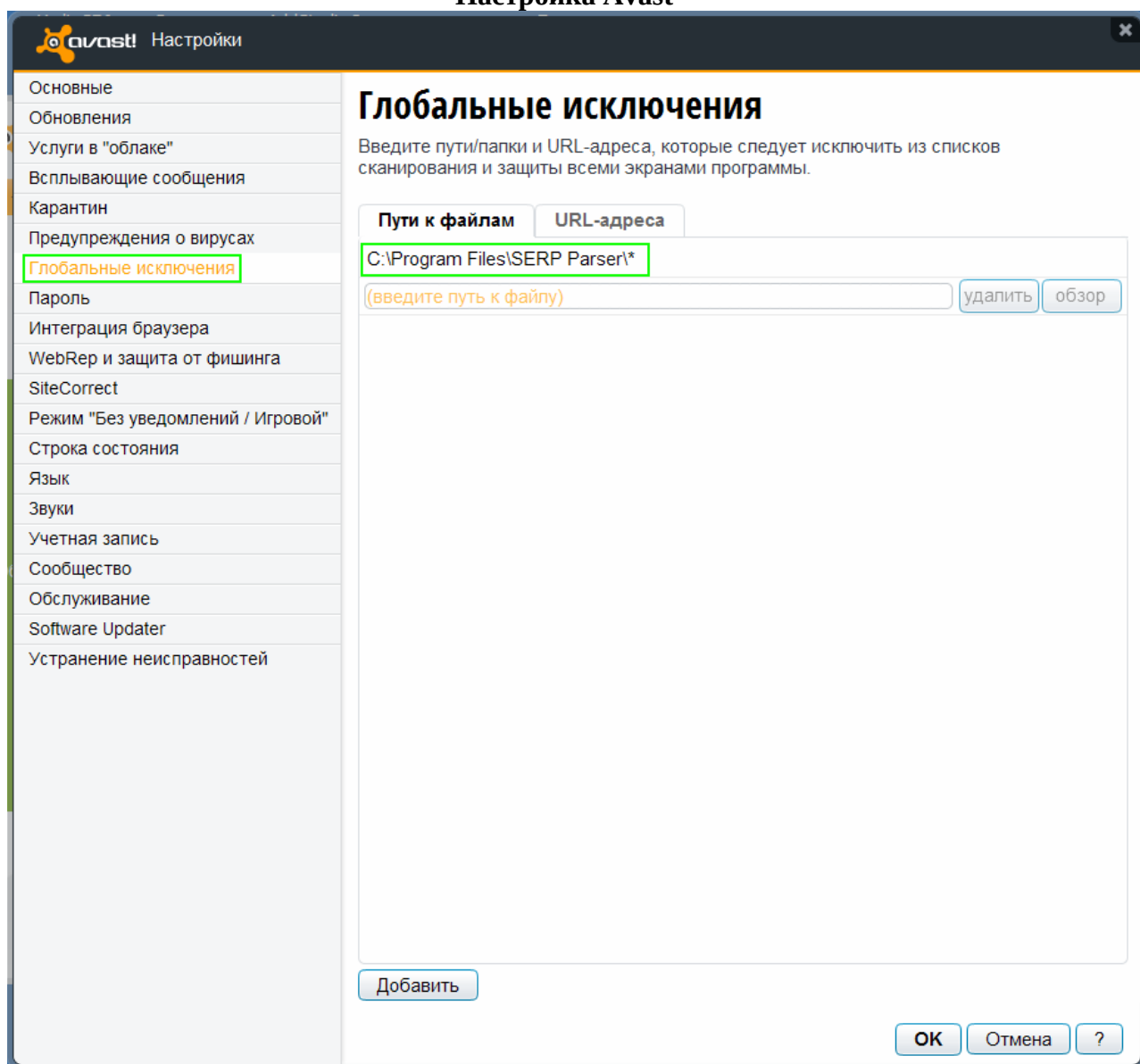
Приложения, исключенные из проверки

[Q] [X]

Автозагрузка программы

OK Отмена Применить

Настройка Avast



Обратите внимание, что каталог редакции **SERP Parser Lite**: *C:\Program Files\SERP Parser Lite*, каталог редакции **SERP Parser Base**: *C:\Program Files\SERP Parser Base*

Произведите настройки антивирусных программ.

Критерии оценок:

100-91% - оценка «5»

90-81% - оценка «4»

80-71% - оценка «3»