

Практическая работа № 66

Передача и размещение цифровой информации на дисковых хранилищах локальной и глобальной сети

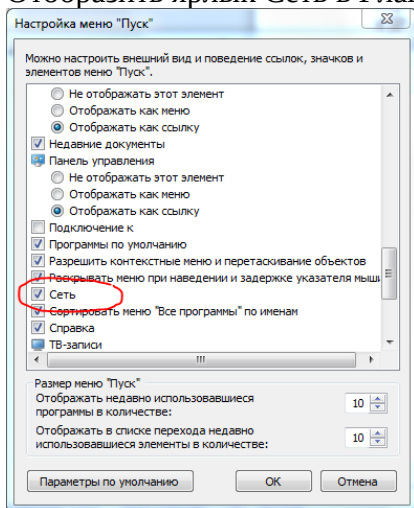
Цели:

Научиться размещать файлы в локальной и глобальной сети

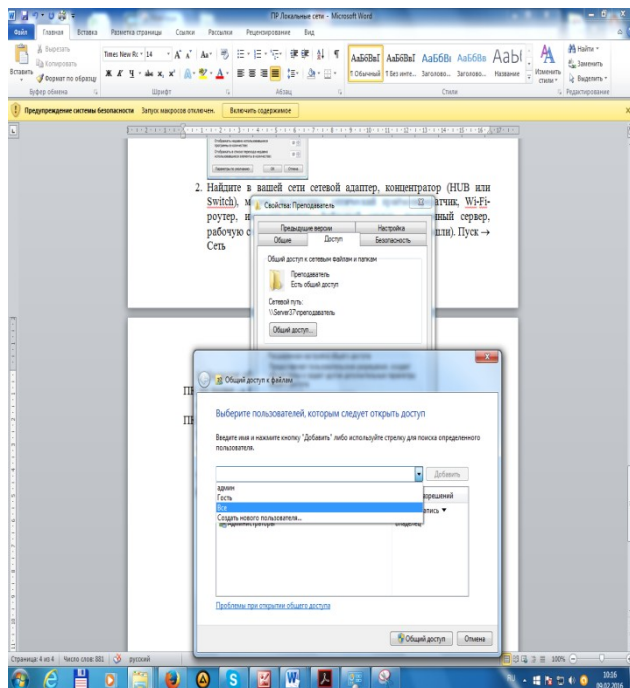
Порядок выполнения:

Практические задания:

1. Отобразить ярлык Сеть в Главном меню (ПК на кнопке Пуск → Настроить → Сеть)

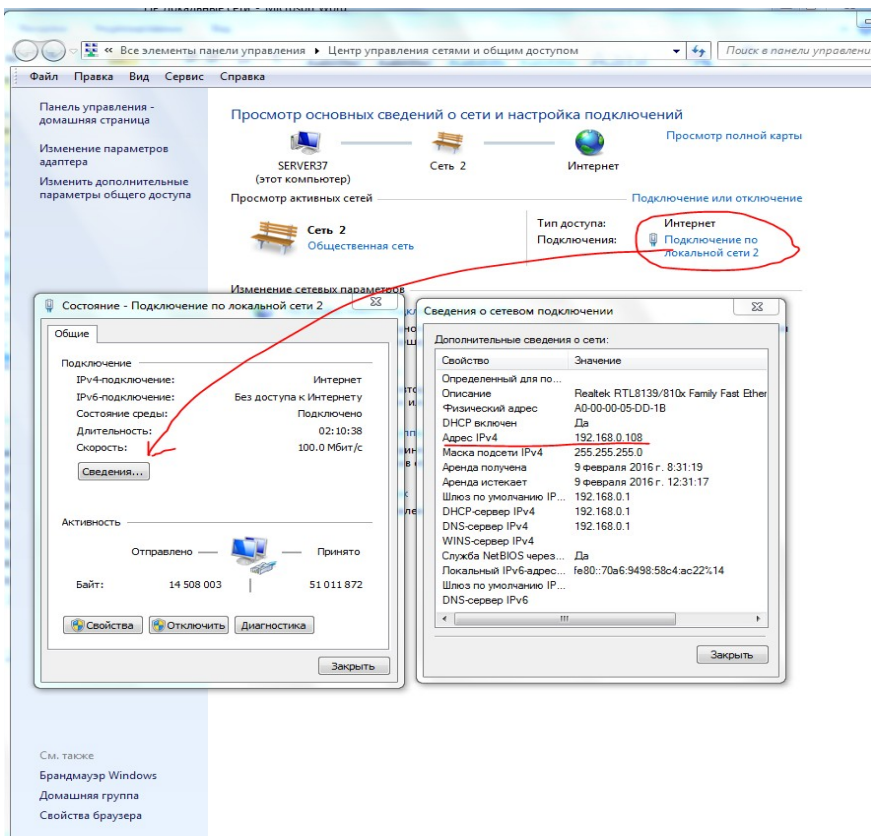


2. Ознакомиться с содержимым локальной компьютерной сети (открыть папку Сеть).
Найдите в вашей сети сетевой адаптер, концентратор (HUB или Switch), модем, волоконно-оптический приёмопередатчик, Wi-Fi-роутер, интернет-сервер, файловый сервер, выделенный сервер, рабочую станцию (покажите преподавателю, что вы нашли).
Скриншот окна разместить в документе Word
3. На диске D: создать папку с вашей фамилией и поместить в неё 2 любых файла.
4. На диске D: задать общий доступ для вашей папки
1. Задание общего доступа папке:
ПК на папке → Свойства → Доступ → Общий доступ → из списка пользователей выбрать Все → Добавить

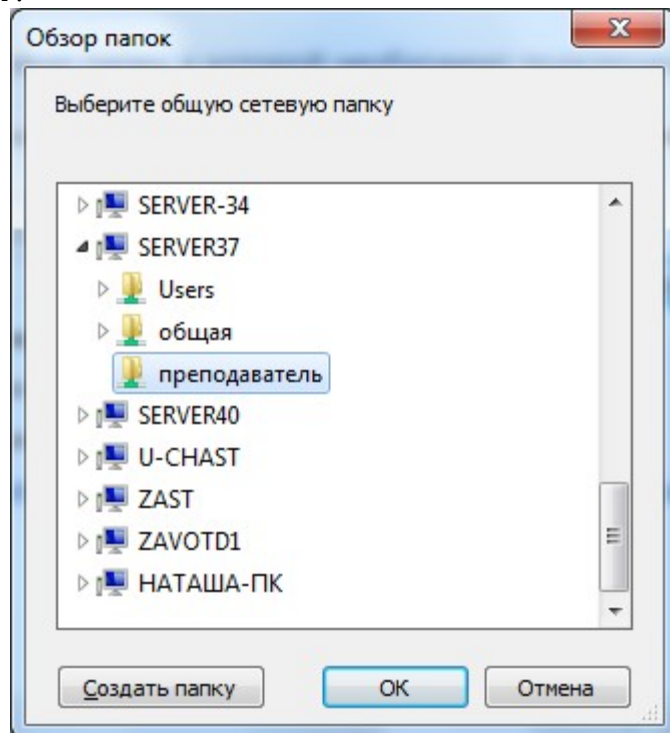


настроить доступ Чтение и запись → Общий доступ

5. Проверить доступ к папке. Для этого открыть папку D:\ ваша папка на любом другом компьютере, входящем в вашу рабочую группу. Поместить скриншот содержимого вашей папки в документ Word.
6. Прерывание общего доступа папке:
ПК на папке → Общий доступ → Никому из пользователей
7. Определите IP адрес вашего персонального компьютера.
 1. Для определения IP адреса воспользуемся командной строкой. Для этого ЛК на кнопке Пуск и в поле Поиск ввести в поле команду cmd. Далее ввести команду ipconfig и найти свой IP адрес.
 2. Скрин разместить в отчёте
 3. ЛК на индикаторе Сеть → Центр управления сетями и общим доступом →



- 1.
1. Скрин окон (как в методичке) разместить в отчёте. Вырезать часть экрана с помощью инструмента Ножницы и пером отметить IP адрес.
2. Создать сетевой диск из папки Преподаватель, расположенной на ПК SERVER37.
1. Пуск → ПК на ярлыке Сеть → Подключить сетевой диск → Обзор → выбрать ПК и выбрать папку → ОК .



- 1.
1. Просмотреть как отображается сетевой диск в папке Мой компьютер
2. Скопировать скриншот окна Мой компьютер в отчёт.
3. Отправить отчёт по локальной сети в папку Преподаватель.

4. Найдите в сети Интернет информацию о назначении сетевого диска и выпишите в тетрадь.
2. Отключите сетевой диск Преподаватель.

Критерии оценок:

100%-91% - оценка «5»

90%-81% - оценка «4»

80%-71% - оценка «3»